

独自の画像圧縮技術で最適な監視、モニタリング、TV電話を実現



画像圧縮技術・制御技術でネット社会を切り拓く

**ケーアンドエムエンタープライズ株式会社**

本 社 〒807-1263 福岡県北九州市八幡西区金剛 2-3-3  
TEL : 093-618-3411 FAX : 093-618-3613 URL : <http://www.kamjp.com/>

# ごあいさつ

当社は、QEL(株) (旧社名：(株)九州ILTECシステム) が過去30年間にわたり、半導体の製造、検査装置の設計・開発で培った独自の技術を応用した IT 関連製品及びシステムを販売する目的で、平成12年(2000年) に設立されました。コアとなる技術は独自のアルゴリズムによる画像圧縮技術と、ネットワーク対応の制御技術 (いずれも日米の特許取得済み) で、これらの技術を応用して、監視システム、映像配信、テレビ電話、医療用画像処理など「映像を送る、受ける」に関連した製品・システムを販売しています。

国内での度重なる事件や、海外でのテロ事件の影響で、セキュリティに対する感心が高まっていますが、当社の主力製品である LiveServer/ライブサーバーを用いたリアルタイム映像監視システムは、「画像が鮮明」「使いやすい」「価格が安い」などと大変好評をいただいております。

今後も「生活をより豊かに、かつ安全に」という当社モットーの精神で、世の中のニーズに合う製品・システムを次々と開発し、皆様に喜ばれ信頼される企業をめざし、社員一丸となって努力する所存です。

平成 22年 4 月

ケーアンドエムエンタープライズ株式会社 代表取締役社長 松尾 勝憲

## 会社概要

会社設立	平成 12 年 (2000年) 1月	
所在地	本 社 福岡県北九州市八幡西区金剛 2-3-3	
資本金	1 億円	
事業内容	- 制御・圧縮技術を応用した IT 関連機器の商品開発と国内外への販売 - 半導体製造・検査装置の商品企画と国内外への販売	
役員	代表取締役	松尾 勝憲 : QEL(株) 代表取締役
	取締役	安部 弘彦 : QEL(株) 執行取締役
		松尾 憲龍 : QEL(株) FEG次長
	監査役	高城 寿雄 : (株)タカギ 代表取締役

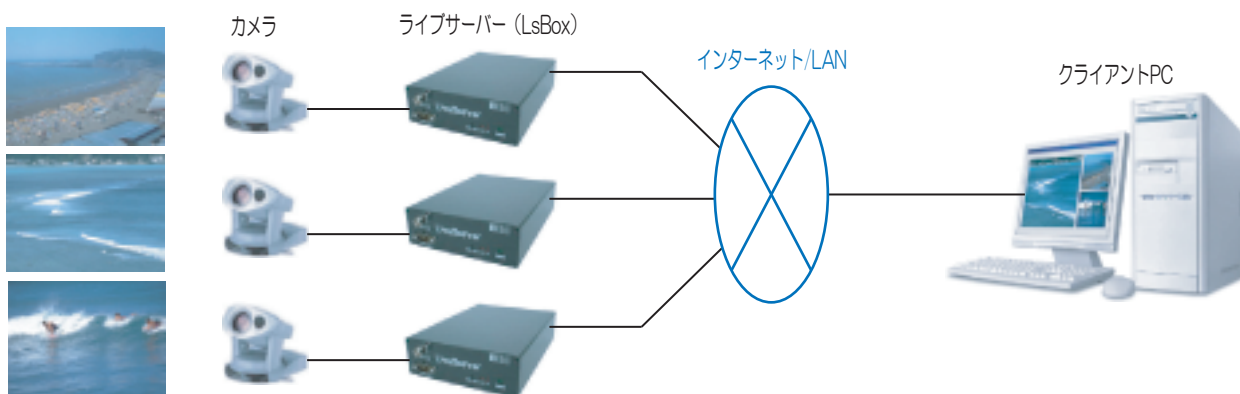
## K&M のコア・テクノロジー (QEL 特許取得済) とライブサーバー構成例

### ハイパーライブ

独自のアルゴリズムによる画像圧縮技術。監視、モニタリング、TV会議などに最適な圧縮方式。高画質、高圧縮率。

### ハイパーコントロール

PCからネットワークを通じて各種機器の制御をおこなったり、データを収集するシステム。



画像取込

画像データの圧縮・伝送

画像データの解凍・再生

# K&M の主要製品

## ▷ ライブサーバー / LsBox-S 300 シリーズ (標準製品)

### 主な特長

- ・KAM方式による映像高圧縮
- ・映像入力 1, 2, 4 チャンネル
- ・映像/音声双方向通信
- ・小型化 (従来機種ライブサーバーの約1/8 \*電源部を除く)
- ・ファンレス、筐体密閉加工、内部にモーター等駆動部品なし
- ・低消費電力化 (最大約10W 従来機の約1/10)
- ・動作温度範囲が広い
- ・PDAによるモニタリング可能



### 製品一覧

LsBox-S312(RS232C) LsBox-S314(RS422/485)	1カメラ対応
LsBox-S322(RS232C) LsBox-S324(RS422/485)	2カメラ切替タイプ
LsBox-S322A(RS232C) LsBox-S324A(RS422/485)	2カメラ同時処理タイプ
LsBox-CTV 300	デコード専用機
LsBox-4CS	[オプション] 4カメラスイッチャー

(注1) 製品名等予告なく変更されることがあります。あらかじめご了承ください。

## ▷ 2007年発表 新製品

### ・ライブサーバー / LsBox-S 500シリーズ (次世代高速型表順機) 発表

現行のLsBoxと比較し、圧縮率を20%以上改善、消費電力を60%低減するなど機能向上を実現、また、最大96の組み合わせから最適な機種とオプションを選択いただけるので、さまざまなニーズに合わせて低価格でのご提供も可能になりました。

詳細は [開発・製造] QELの専用サイトからご覧いただけます。 <http://www.liveserver.jp/top/new/seihinn/index.html>

### ・ハードウェア開発キット HDK 発表

HDKとは、画像伝送装置や遠隔制御装置を構築するための開発キットです。コアボードに独自設計のベースボードやモジュールの追加も可能、オリジナル製品を開発いただけます。(※ 既存のベースボードやモジュールをご使用いただければ、開発リスクは抑えられます。)

詳細は [開発・製造] QELの専用サイトからご覧いただけます。 <http://www.liveserver.jp/top/new/hdk/index.html>

## ▷ その他の製品

### ・標準クライアントソフト (1画面ソフト / 6画面ソフト / 30画面ソフト)

クライアントPCにインストールして、LSボックスと通信を行い、映像/音声の再生、録画、カメラ制御などを行う統合ソフトです。

### ・ソフト開発キット SDK (Software Development Kit)

標準クライアントソフトをベースにカスタマイズ可能。



### ・TV電話 (IP電話) パソテル2A (PC用/ PDA用)

ただいまお使いのPC(パソコン)やPDAにインストールするだけで、TV電話や転送したTV番組の受信、さらにチャットとファイルの送受信などができるアプリケーションソフト。詳細は公式サイトをご覧ください。 <http://www.pasotel2.com/>



## 主な応用事例

### ・官庁関係

防衛庁、警察施設の監視システム(福岡、宮崎、沖縄県警)、スーパー防犯灯、繁華街防犯灯(宮城、千葉など)、子ども緊急通報装置、河川、水門(国土庁)、自治体議会公開中継、VOD公開 など

### ・学校関連

学校PC教室動画配信システム(沖縄)、学校安全監視システム、大学の遠隔授業、複数大学の共同講義、幼稚園、保育園の保育状況ネット公開 など

### ・大規模集中監視/モニタリング

Mビル大規模再開発、Nテレコム データセンター、JRデータセンター、K電力データセンター、全国規模のチェーン店 など

### ・小規模監視/モニタリング

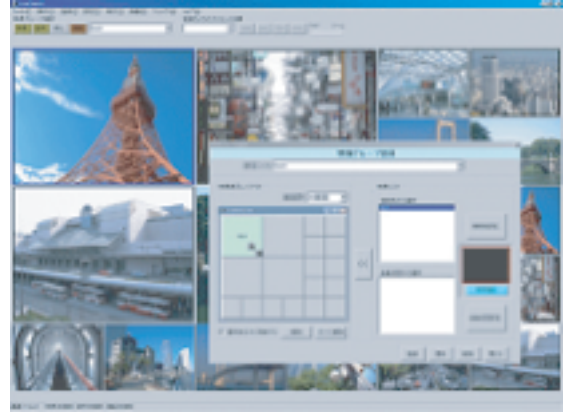
事務所、倉庫、店舗(コンビニ店、パチンコ店、コーヒー店)、駐車場、ガソリンスタンド など

### ・テレビ会議(インターネット/イントラネット対応)

## ▷ ライブサーバーの標準クライアント(ビューワー)ソフト

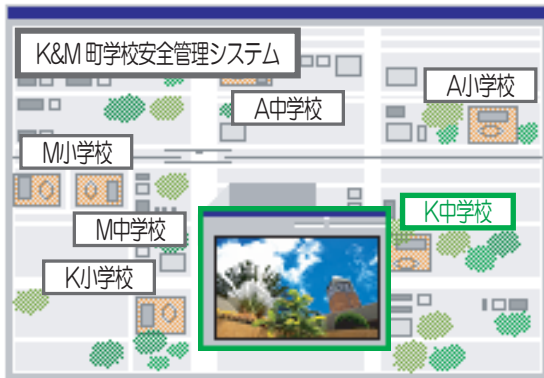


- ・6画面標準クライアントソフト  
PC上で、映像監視するためのスタンダードソフト。  
標準再生ソフトも含んでいます。



- ・30画面標準クライアントソフト：Client3  
様々なご要望にお応えして機能を拡張いたしました。  
従来のソフトより極めて細やかな設定が可能です。

## ▷ その他のカスタマイズソフト例

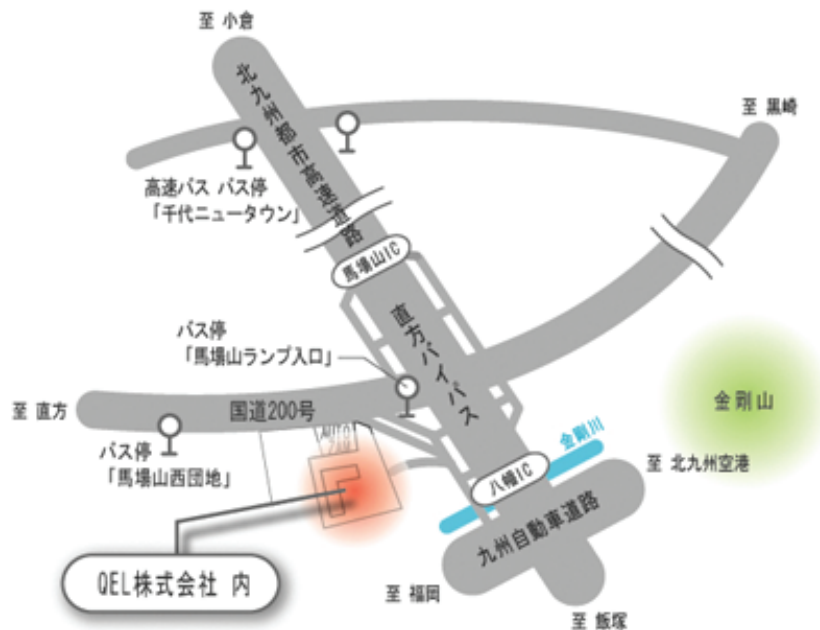


- ・遠隔安全監視・管理システム例



- ・気象データ検出システム例

## ▷ ケーアンドエムエンタープライズ(株) 本社 地図



デモ機を常設しております。お近くにお越しの際はお立ち寄りください。

〒807-1263 福岡県北九州市八幡西区金剛2-3-3 TEL：093-617-3411 FAX：093-618-3613 URL：http://www.kamjp.com/